

# SISTEMA DE TIERRA FÍSICA

## LDIN-2000



### ➤ ELECTRODO LDIN-2000

Sistema de puesta a tierra LDIN-2000 de acero inoxidable con capacidad de 2000 A, diseño único patentado con mayor área de contacto, su concepción electromagnética permite otorgar seguridad, calidad, continuidad y eficiencia a todo equipo o sistema conectado a la red eléctrica. Incluye Filtro LCR.

### ➤ BRÚJULA Y NIVEL

Herramientas de apoyo para la correcta instalación del sistema.

### CONTENIDO DEL KIT

Descripción	Cantidad
Electrodo LDIN-2000	1
Filtro LCR	1
Brújula	1
Nivel de Gota	1

### ➤ NORMAS

Normas de referencia Nacionales e Internacionales con las que cumplen nuestros sistemas:

NMX-J-549-ANCE-2005  
NOM-001-SEDE-2012  
NOM-022-STPS-2015  
EIA/TIA J-STD-607-A

BICSI  
CRETIB  
UNE  
NFCE107



### 25 AÑOS DE GARANTÍA

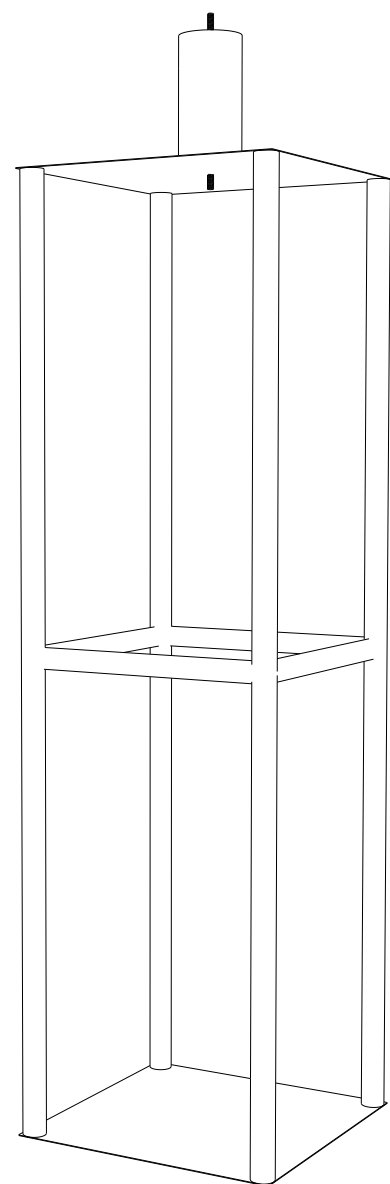
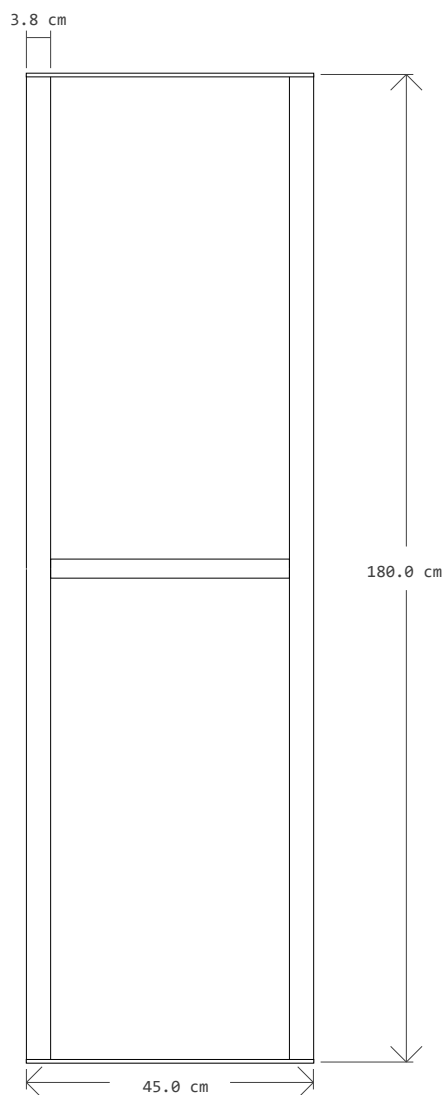
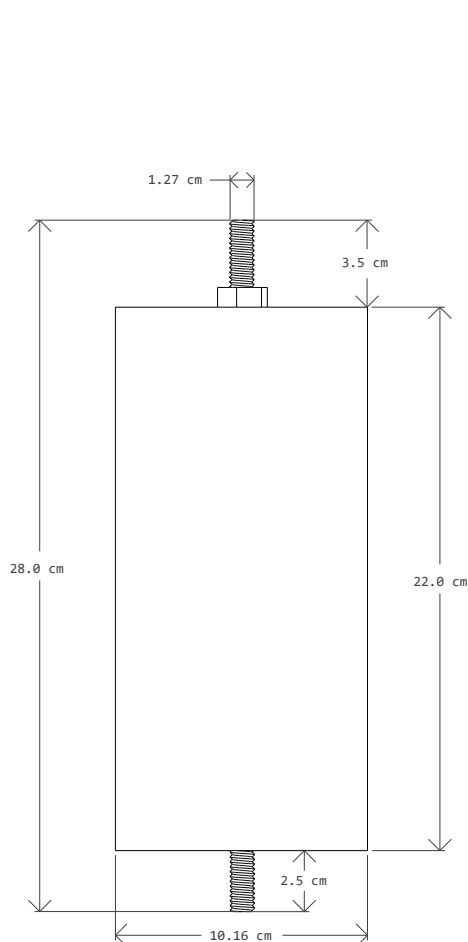
Siempre y cuando se instale conforme al manual de instalación y se envíe memoria fotográfica para validación.

# SISTEMA DE TIERRA FÍSICA

## LDIN-2000



### LDIN-2000



**LANDING SYSTEMS**  
SISTEMAS DE TIERRAS FÍSICAS Y PARARRAYOS



(33) 3113 8168



info@landingsystems.mx



landingsystems.mx