

SISTEMA DE TIERRA FÍSICA

LD-500



➤ ELECTRODO LD-500

Sistema de puesta a tierra LD-500, fabricado en cobre electrolítico altamente conductivo, con capacidad de 500 A. Su diseño rombotubular patentado ofrece una mayor área de contacto, mientras que su concepción electromagnética garantiza seguridad, calidad, continuidad y eficiencia en todo equipo o sistema conectado a la red eléctrica. Incluye Filtro LCR.

➤ ACOPLADOR LDA 2

Gabinete NEMA 4, para exteriores, fabricado en lamina de acero al carbón, con pintura electrostática, cumpliendo con la función de reforzar el sistema de tierras y conducir la descarga hacia el punto de menor resistencia.

➤ TIOHM

Compuesto mejorador de terreno elaborado con minerales orgánicos que permiten bajar la resistencia del terreno y obteniendo así una mejor medición, presentación 11 Kg.

➤ BRÚJULA Y NIVEL

Herramientas de apoyo para la correcta instalación del sistema.

CONTENIDO DEL KIT

Descripción	Cantidad
Electrodo LD-500	1
Acoplador LDA 2	1
Filtro LCR	1
TIOHM	1
Brújula	1
Nivel de Gota	1

➤ NORMAS

Normas de referencia Nacionales e Internacionales con las que cumplen nuestros sistemas:

NMX-J-549-ANCE-2005
NOM-001-SEDE-2012
NOM-022-STPS-2015
EIA/TIA J-STD-607-A

BICSI
CRETIB
UNE
NFCE107



**25 AÑOS
DE GARANTÍA**

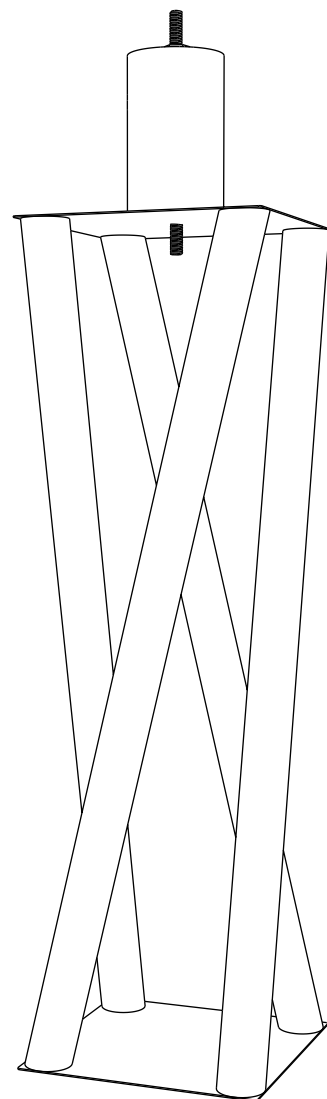
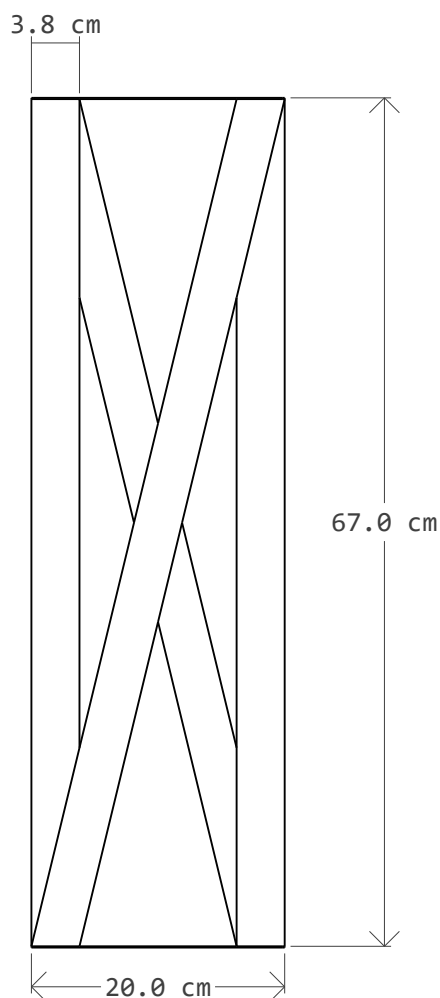
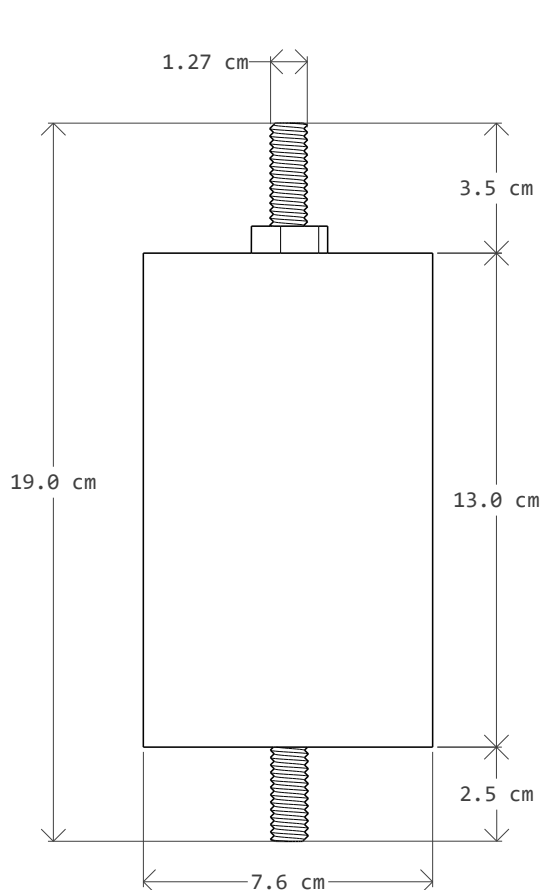
Siempre y cuando se instale conforme al manual de instalación y se envíe memoria fotográfica para validación.

SISTEMA DE TIERRA FÍSICA

LD-500



LD-500



SISTEMA DE TIERRA FÍSICA

LD-500



Acoplador LDA-2

